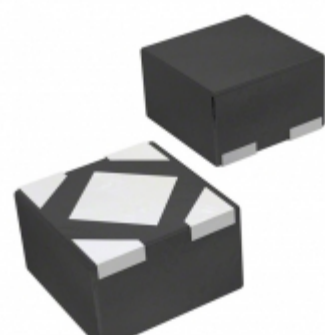


## PT7M8216B11XZEX



Obrázky jsou pouze orientační.  
Podrobné informace o produktu naleznete v části Technické údaje produktu.  
Koupit PT7M8216B11XZEX s důvěrou od Component-World.HK, 1 rok záruka



**Part Number:** [PT7M8216B11XZEX](#)  
**Výrobce:** [Diodes Incorporated](#)  
**Popis:** IC REG LINEAR 1.1V 300mA 4UDFN  
**Datový list:** [PT7M8216](#)

**RoHS Status:** Bez olova / V souladu RoHS  
**Ship From:** Hong Kong  
**Shipment Way:** DHL/Fedex/TNT/UPS/EMS

[Request For Quotation](#)

### PARAMETR PRODUKTU

<b>Part Number</b>	PT7M8216B11XZEX	<b>Výrobce</b>	<a href="#">Diodes Incorporated</a>
<b>Popis</b>	IC REG LINEAR 1.1V 300mA 4UDFN	<b>Stav volného vedení / RoHS</b>	Bez olova / V souladu RoHS
<b>Dostupné množství</b>	5308 pcs	<b>Datový list</b>	<a href="#">PT7M8216</a>
<b>Kategorie</b>	<a href="#">Integrované obvody (IC)</a>	<b>Odpojení napětí (Max)</b>	0.18V @ 150mA (Typ)
<b>Napětí - Výstup (Min / Fix)</b>	1.1V	<b>Napětí - Výstup (Max)</b>	-
<b>Napětí - vstup (Max)</b>	5.5V	<b>Dodavatel zařízení Package</b>	4-UDFN (1.0x1.0)
<b>Série</b>	-	<b>Ochranné funkce</b>	Over Current, Over Temperature
<b>Obal</b>	Original-Reel®	<b>Paket / krabice</b>	4-XDFN Exposed Pad
<b>PSRR</b>	75dB (1kHz)	<b>Typ výstupu</b>	Fixed
<b>Konfigurace výstupu</b>	Positive	<b>Ostatní jména</b>	PT7M8216B11XZEXDKR
<b>Provozní teplota</b>	-40°C ~ 85°C (TA)	<b>Počet regulátorů</b>	1
<b>Typ montáže</b>	Surface Mount	<b>Úroveň citlivosti na vlhkost (MSL)</b>	1 (Unlimited)
<b>Stav volného vedení / RoHS</b>	Lead free / RoHS Compliant	<b>Detailní popis</b>	Linear Voltage Regulator IC Positive Fixed 1 Output 1.1V 300mA 4-UDFN (1.0x1.0)
<b>Aktuální - Quiescent (Iq)</b>	65µA	<b>Current - Výstup</b>	300mA
<b>Ovládací prvky</b>	Enable	<b>Číslo základní části</b>	PT7M8216

Component-World.com je spolehlivý distributor elektronických součástek. Specializujeme se na všechny elektronické komponenty řady Diodes Incorporated. Máme 5308 kusy Diodes Incorporated PT7M8216B11XZEX na skladě dostupných. Vyžádejte si citát z distributora součástí elektroniky na Component-World.com, náš prodejní tým vás bude kontaktovat do 24 hodin.  
RFQ Email: [info@Components-World.com](mailto:info@Components-World.com)

### SOUVISEJÍCÍ PRODUKTY

	<b>Část#:</b> <a href="#">PT7M8216B12XZEX</a> <b>Popis:</b> IC REG LINEAR 1.2V 300mA 4UDFN	<b>Výrobci:</b> <a href="#">Diodes Incorporated</a>	<a href="#">Dotaz</a>
	<b>Část#:</b> <a href="#">PT7M8202B33TA5EX</a> <b>Popis:</b> IC REG LIN 3.3V 300mA SOT23-5L	<b>Výrobci:</b> <a href="#">Diodes Incorporated</a>	<a href="#">Dotaz</a>
	<b>Část#:</b> <a href="#">PT7M8216B18XYEX</a> <b>Popis:</b> IC REG LINEAR 1.8V 300MA	<b>Výrobci:</b> <a href="#">Diodes Incorporated</a>	<a href="#">Dotaz</a>
	<b>Část#:</b> <a href="#">PT7M8216B25XZE</a> <b>Popis:</b> IC REG LINEAR 2.5V 300MA	<b>Výrobci:</b> <a href="#">Diodes Incorporated</a>	<a href="#">Dotaz</a>
	<b>Část#:</b> <a href="#">PT7M8216B12XYEX</a> <b>Popis:</b> IC REG LINEAR 1.2V 300MA	<b>Výrobci:</b> <a href="#">Diodes Incorporated</a>	<a href="#">Dotaz</a>
	<b>Část#:</b> <a href="#">PT7M8206B12TA5EX</a> <b>Popis:</b> IC REG LINEAR 1.2V 300MA SOT23-5	<b>Výrobci:</b> <a href="#">Diodes Incorporated</a>	<a href="#">Dotaz</a>
	<b>Část#:</b> <a href="#">PT7M8216B25XYEX</a> <b>Popis:</b> IC REG LINEAR 2.5V 300MA	<b>Výrobci:</b> <a href="#">Diodes Incorporated</a>	<a href="#">Dotaz</a>
	<b>Část#:</b> <a href="#">PT7M8216B10XYEX</a> <b>Popis:</b> IC REG LIN 1V 300MA X1-DFN0808-4	<b>Výrobci:</b> <a href="#">Diodes Incorporated</a>	<a href="#">Dotaz</a>
	<b>Část#:</b> <a href="#">PT7M8206B33TA5EX</a> <b>Popis:</b> IC REG LINEAR 3.3V 300MA SOT23-5	<b>Výrobci:</b> <a href="#">Diodes Incorporated</a>	<a href="#">Dotaz</a>
	<b>Část#:</b> <a href="#">PT7M8216B09XZEX</a> <b>Popis:</b> IC REG LINEAR 0.9V 300MA 4UDFN	<b>Výrobci:</b> <a href="#">Diodes Incorporated</a>	<a href="#">Dotaz</a>
	<b>Část#:</b> <a href="#">PT7M8206B18TA5EX</a> <b>Popis:</b> IC REG LINEAR 1.8V 300MA SOT23-5	<b>Výrobci:</b> <a href="#">Diodes Incorporated</a>	<a href="#">Dotaz</a>
	<b>Část#:</b> <a href="#">PT7M8216B28XYE</a> <b>Popis:</b> IC REG LINEAR 2.8V 300MA	<b>Výrobci:</b> <a href="#">Diodes Incorporated</a>	<a href="#">Dotaz</a>
	<b>Část#:</b> <a href="#">PT7M8206B30TA5EX</a> <b>Popis:</b> IC REG LINEAR 3V 300MA SOT23-5	<b>Výrobci:</b> <a href="#">Diodes Incorporated</a>	<a href="#">Dotaz</a>
	<b>Část#:</b> <a href="#">PT7M8216B25XZEX</a> <b>Popis:</b> IC REG LINEAR 2.5V 300MA	<b>Výrobci:</b> <a href="#">Diodes Incorporated</a>	<a href="#">Dotaz</a>
	<b>Část#:</b> <a href="#">PT7M8216B11XYEX</a> <b>Popis:</b> IC REG LINEAR 1.1V 300MA	<b>Výrobci:</b> <a href="#">Diodes Incorporated</a>	<a href="#">Dotaz</a>
	<b>Část#:</b> <a href="#">PT7M8216B20XYEX</a> <b>Popis:</b> IC REG LIN 2V 300MA X1-DFN0808-4	<b>Výrobci:</b> <a href="#">Diodes Incorporated</a>	<a href="#">Dotaz</a>
	<b>Část#:</b> <a href="#">PT7M8216B09XYEX</a> <b>Popis:</b> IC REG LINEAR 0.9V 300MA	<b>Výrobci:</b> <a href="#">Diodes Incorporated</a>	<a href="#">Dotaz</a>
	<b>Část#:</b> <a href="#">PT7M8216B20XZEX</a> <b>Popis:</b> IC REG LIN 2V 300MA X1-DFN1010-4	<b>Výrobci:</b> <a href="#">Diodes Incorporated</a>	<a href="#">Dotaz</a>
	<b>Část#:</b> <a href="#">PT7M8216B10XZEX</a> <b>Popis:</b> IC REG LIN 1V 300MA X1-DFN1010-4	<b>Výrobci:</b> <a href="#">Diodes Incorporated</a>	<a href="#">Dotaz</a>
	<b>Část#:</b> <a href="#">PT7M8216B18XZEX</a> <b>Popis:</b> IC REG LINEAR 1.8V 300MA	<b>Výrobci:</b> <a href="#">Diodes Incorporated</a>	<a href="#">Dotaz</a>

### Související klíčová slova pro PT7M8216B11XZEX

Diodes Incorporated PT7M8216B11XZEX.	PT7M8216B11XZEX distributor	PT7M8216B11XZEX dodavatel	PT7M8216B11XZEX Cena
PT7M8216B11XZEX Stáhnout datasheet.	PT7M8216B11XZEX Datasheet.	PT7M8216B11XZEX Stock.	koupit PT7M8216B11XZEX.
Diodes Incorporated PT7M8216B11XZEX.	Diodes Inc PT7M8216B11XZEX.	Pericom Semiconductor PT7M8216B11XZEX.	Zetex Semiconductors (Diodes Incorporated) PT7M8216B11XZEX.